

内部統制コンサルティング ご紹介



こんなお悩みはありませんか？

- 内部統制のリスクや統制の書き方はこれで良いのだろうか？
- 業務プロセスなど内部統制文書は、どこまで書けば良いのだろうか？
- ワークスルーや内部監査の進め方が分からない。
内部監査の経験者もいないのだが・・・。
- 内部統制に関連する業務マニュアルは、どのように書けば良いのだろうか？



内部統制の整備や浸透で お困りではありませんか？

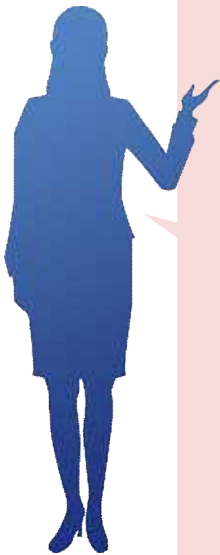
事例：A社様



<お悩み>

内部統制の文書化に取りかかっているが、フローの作成の仕方、業務記述書やRCMの記載の仕方が分からない。

当社のコンサルタントがご相談を承ります。
御社の内部統制の整備状況をお聞きしながら、内部統制文書の作成、業務マニュアルの改善などの観点から課題を明確にし、具体的な対策をアドバイスいたします。



成果物例 <パターン1>

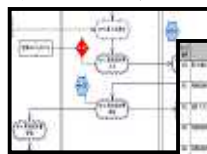
- ・3点セット作成方針
- ・業務マニュアルの改善方針

成果物例 <パターン2>

- ・内部統制整備の現状と課題
- ・内部統制整備の進め方
- ・要員の育成計画

3点セット

フローチャート



業務記述書

RCM



監査

研修体系



業務マニュアルの整備支援も承ります

内部統制文書(フローチャート、業務記述書、RCM)を活用し、業務マニュアルの整備をご支援します。不足マニュアルの作成、承認ルール(統制)の明記など、業務の「見える化」や「標準化」を実現します。

当サービスの内容は、内部統制整備の推進であり、金融商品取引法(日本版SOX法)への対応を保証するものではありません。

Knowledge
FUJITSU LEARNING MEDIA

お問い合わせ先……………

株式会社 富士通ラーニングメディア

〒108-0075 東京都港区港南2-13-34 NSS-ビル

TEL.(0120)55-9019

FAX.(03)6710-1553

最新の情報はWebサイトをご覧ください。

<http://www.knowledgewing.com/>